



**Bilgi ve Olay Yönetim Sistemi**

**Ajan Kurulum Kılavuzu**

Ağustos 2017  
Versiyon Sürüm 2.2.5

## İçindekiler

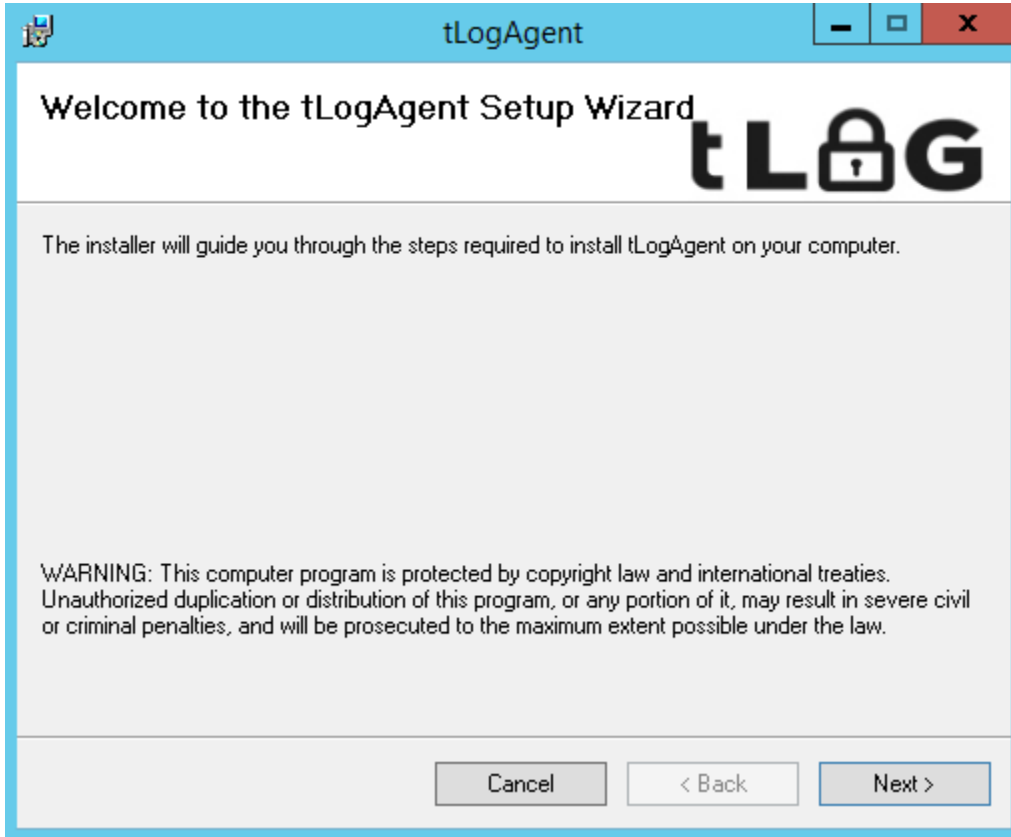
Bilgi ve Olay Yönetim Sistemi.....	1
1. Sistem Gereksinimleri .....	3
2. Kurulum.....	3
3. Konfigurasyon .....	6

## 1. Sistem Gereksinimleri

- 4 Çekirdek 4 CPU 2.0 GHz ya da yukarısı
- Minimum 4 GB RAM
- 250 GB Disk Alanı (Kayıt altına alınacak log miktarına ve loglanacak Firewall üzerinden geçen kişi sayısına göre değişir.) Sunucu donanım özelliklerini lisansınıza göre ayarlayınız.
- Uyumlu Windows versiyonları; Windows Vista SP1, Windows 2003 SP2, Windows Server 2008 SP1, SP2, Windows 7, Windows 8, Windows 10, Windows Server 2012R2
- .NET Framework 4 ya da yukarısı

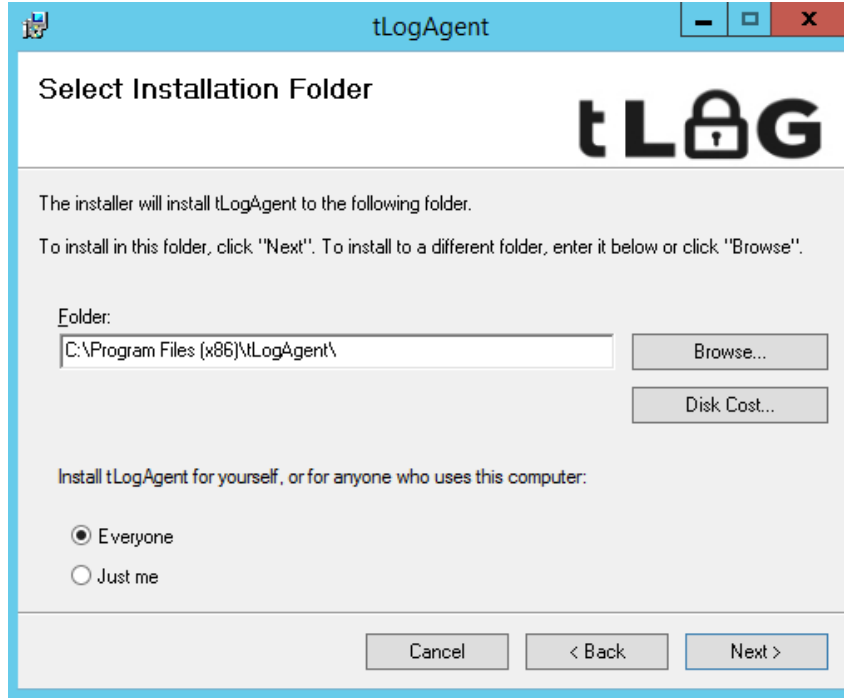
## 2. Kurulum

Windows DHCP loglarını almak için kullanılan tLog Ajan kurulumunu içerir. Ajan Windows DHCP sunucularından IP dağıtım loglarını almak için kullanılır. **tLogAgentSetup.msi** dosyası çalıştırıldıktan sonra aşağıdaki adımlar ile devam edilir.



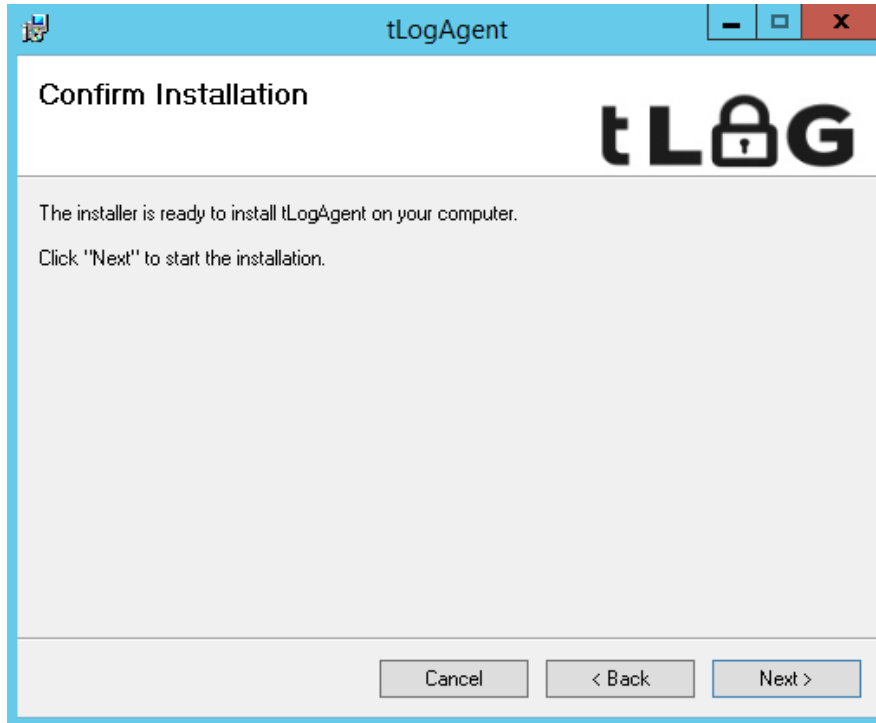
Şekil 1 – Kurulum İlk Adım

Ajanın kurulacağı dizinler otomatik gelir. **Everyone** seçildikten sonra **Next/ileri** ile devam edilir.



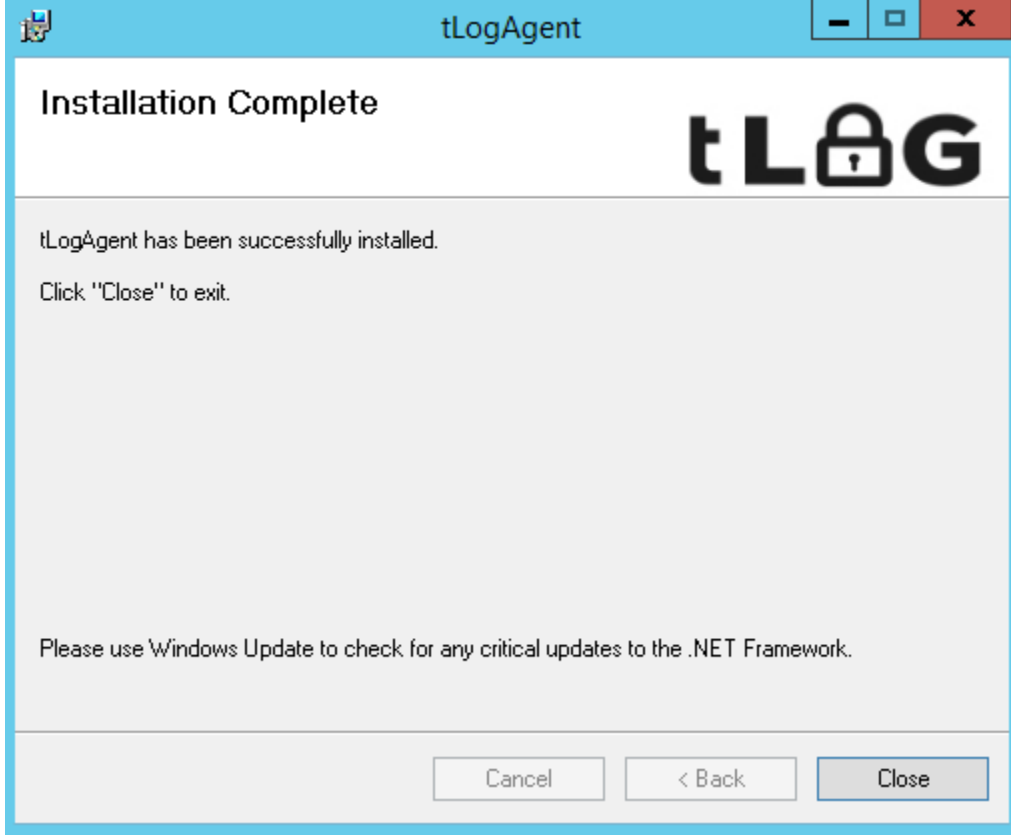
Şekil 2 – Kurulum Servisleri

Kurulum onayı için **Next/ileri** butonu ile devam edilir.



Şekil 3 - Kurulum Onayı

Başarılı kurulum için Kurulum Tamamlandı (Installation Complete) formunun gelmesi gerekmektedir.

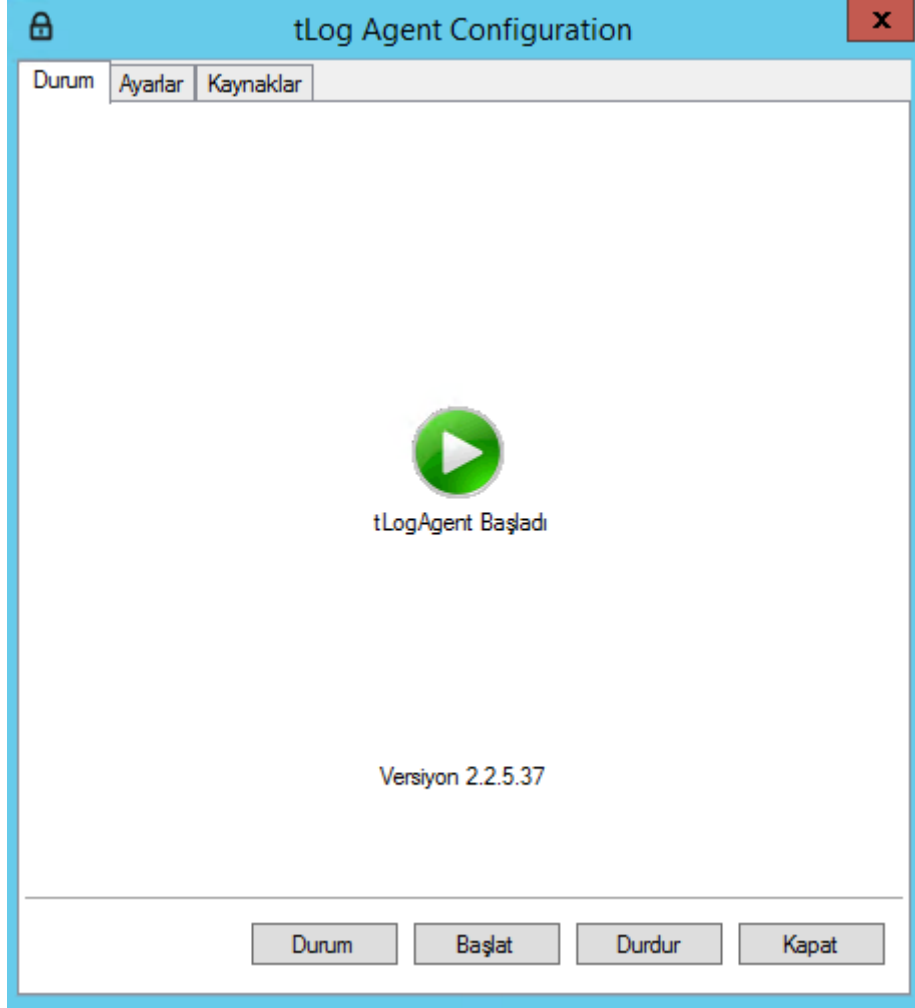


Şekil 4 - Kurulum Tamamlandı.

Bu adıma kadar karşılaşılan sorunlar için 1. seviye destek aldığınız firmaya başvurunuz.

### 3. Konfigurasyon

tLog ajanı kurulduktan sonra birkaç adım ile ayarları tamamlanıp dhcp logları toplanmaya başlanır. Ajan'ın kurulum sonrasında **Başlat > Programlar** üzerinden **tLog Agent Konfigurasyon** ile tanımlamalar yapılabilir. Servis durumu hakkında genel bilgiyi Durum sekmesinden öğrenebilirsiniz.



Şekil 5 - tLog Agent Durum


Ayarlar sekmesinde **Sunucu IP/Port** ve **Yönetim IP/Port** kısmında **SERVER\_IP** yazan alana tLog sunucusunun IP adresi yazılır. *Sunucu IP Test* ve *Yönetim IP Test* butonları ile bağlantı olup olmadığı kontrol edilir. Bağlantı Başarılı ise *Ayarları Kaydet* ile konfigürasyon geçilir.

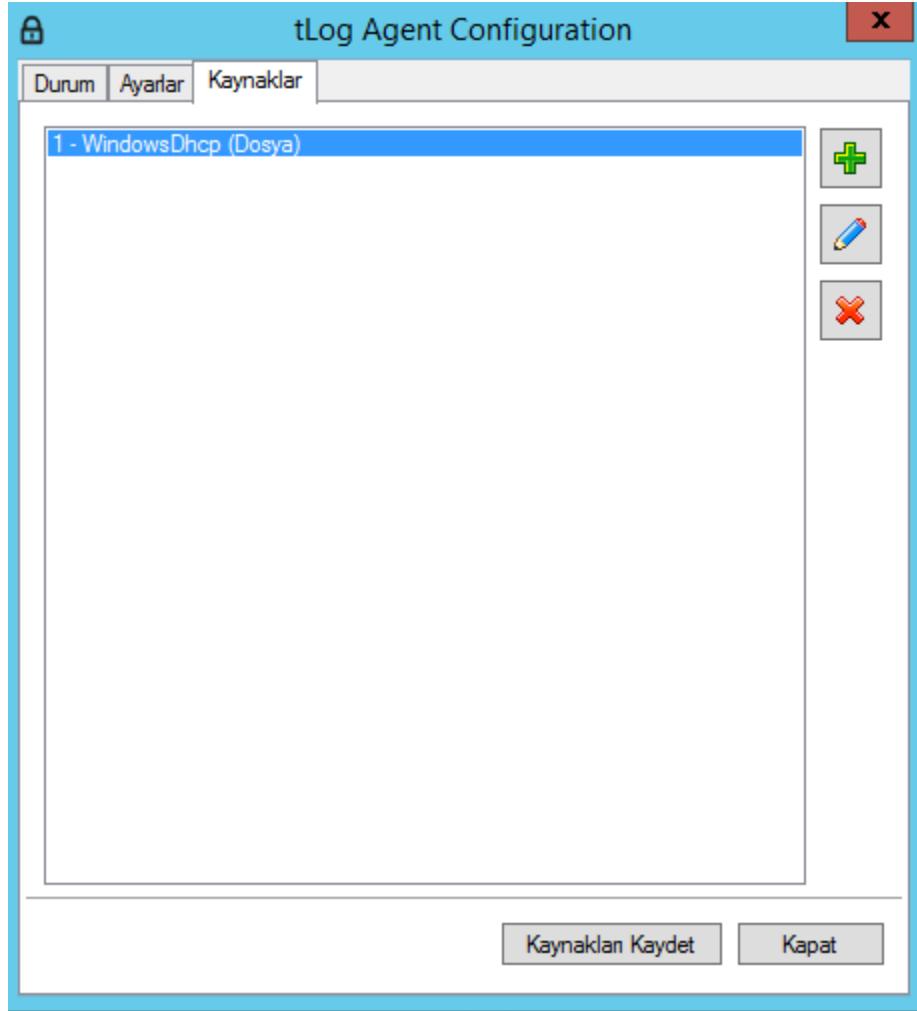
The screenshot shows the 'tLog Agent Configuration' window with the 'Ayarlar' (Settings) tab selected. The window contains the following settings:

- Bağlantı Tipi**: Radio buttons for 'Normal' (selected) and 'WCF'.
- Sunucu IP/Port**: Text box containing 'SERVER\_IP', port '39876', and an 'SSL' checkbox.
- Yönetim IP/Port**: Text box containing 'SERVER\_IP', port '39889', and an 'SSL' checkbox.
- Bağlantı deneme süresi (sn)**: Spin box set to '60'.
- Kayıtlara ID ekle**: Checkbox and text box containing '123abc'.
- Maksimum kayıt dosya boyutu (MB)**: Spin box set to '50'.
- Blok boyutu (kayıt)**: Spin box set to '1000'.
- Varsayılan Ayıraç**: Text box (empty) with '(Dolu ise kullanılır)'.
- Otomatik Kaynak Güncelle**: Checkbox (unchecked).
- İnceleme aralığı (sn)**: Spin box set to '120'.
- Kök klasör**: Text box containing 'C:\Logger\Dosyalar\Dummy\IISF...'.
- Kaynak bakma süresi (sn)**: Spin box set to '10'.
- Kaynak dosya formatı**: Text box containing 'ex{yy}{MM}{dd}.log'.
- Varsayılan ajan dosya no**: Spin box set to '0'.

At the bottom of the window, there are four buttons: 'Sunucu IP Test', 'Yönetim IP Test', 'Ayarları Kaydet', and 'Kapat'.

Şekil 6 - tLog Agent Ayarlar

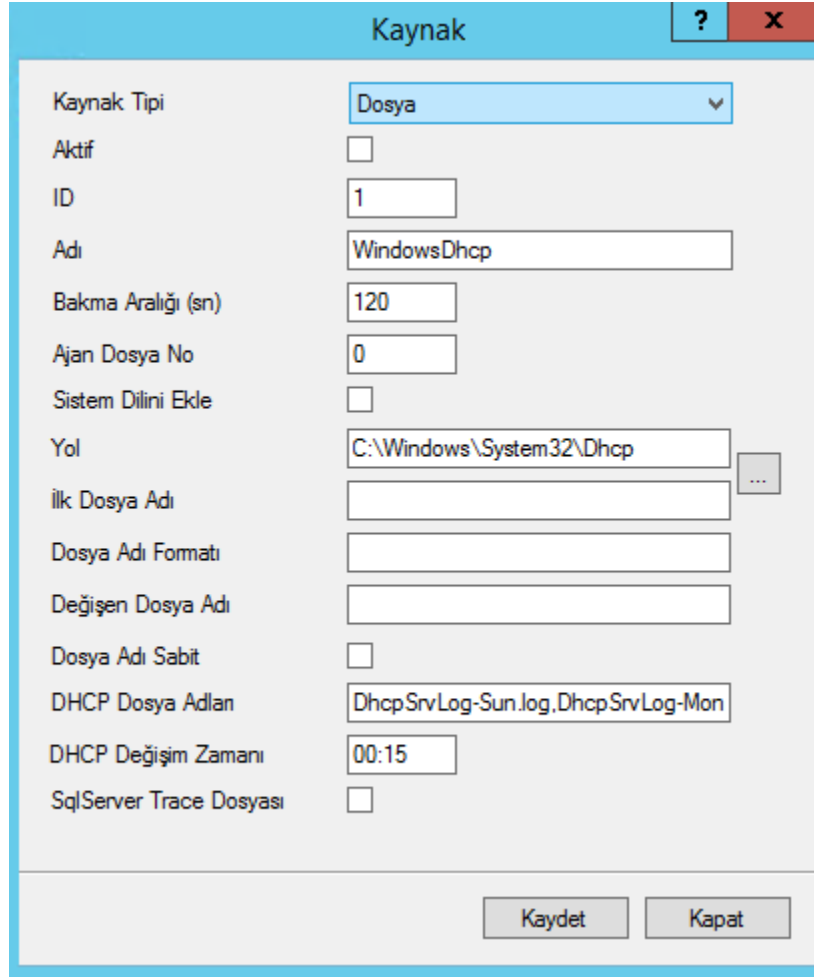
Kaynaklar Sekmesinde log toplanacak DHCP dosyaları için gerekli tanımlar bulunmaktadır. Öntanımlı olarak aktif değildir ve varsayılan Windows Dhcp ayarları girilmiştir. Aktif etmek ve öntanımlı değerleri değiştirmek için  edit butonu kullanılır. Kaynakları Kaydet ile gerekli düzenlemeler geçilmiş olur.



Şekil 7 - tLog Agent Kaynaklar



Aktif hale getirmek için işaretlenir. Dhcp log dizini ve dosya isimleri farklı ise değiştirilebilir.



Kaynak Tipi	Dosya
Aktif	<input type="checkbox"/>
ID	1
Adı	WindowsDhcp
Bakma Aralığı (sn)	120
Ajan Dosya No	0
Sistem Dilini Ekle	<input type="checkbox"/>
Yol	C:\Windows\System32\Dhcp
İlk Dosya Adı	
Dosya Adı Formatı	
Değişen Dosya Adı	
Dosya Adı Sabit	<input type="checkbox"/>
DHCP Dosya Adları	DhcpSrvLog-Sun.log,DhcpSrvLog-Mon
DHCP Değişim Zamanı	00:15
SqlServer Trace Dosyası	<input type="checkbox"/>

Kaydet Kapat

Şekil 8 - tLog Agent Dhcp Log Kaynağı